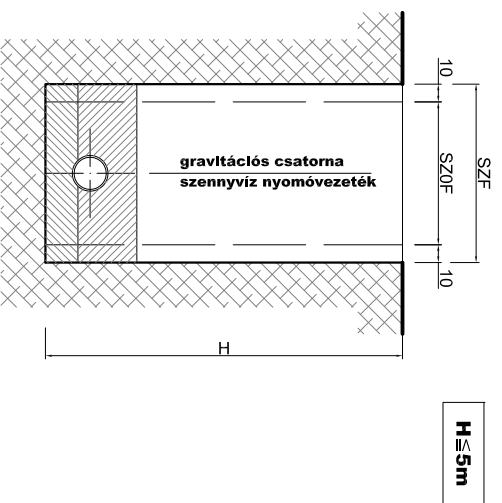


Munkaárok mintakeresztmetszelvények

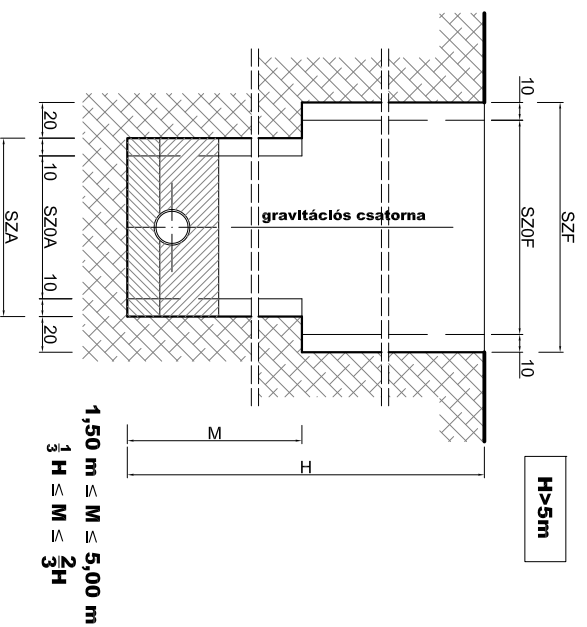
Ágyazatkialakítás

1. Gravitációs csatorna vagy nyomóvezeték építése



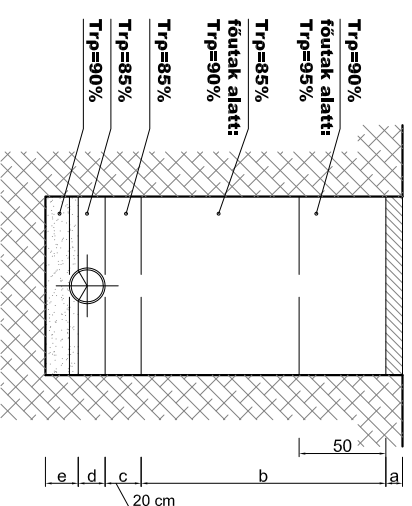
H [m]	SZOF [m]	SZAF [m]
0 - 1,75	0,80	1,00
1,75 - 4,00	0,90	1,10
4,00 - 5,00	1,00	1,20

2. Gravitációs csatorna építése



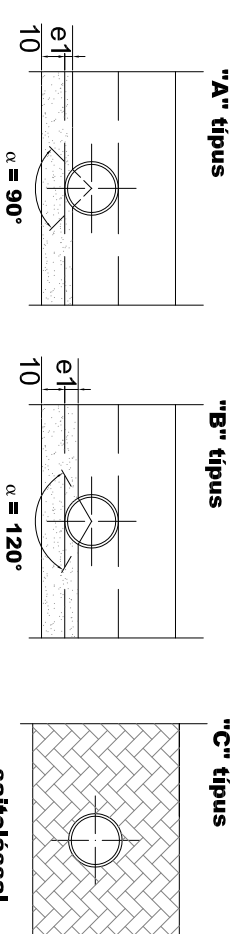
H [m]	M [m]	SZOA [m]	SZA [m]	SZOF [m]	SZF [m]
5,00 - 6,75	0 - 1,75	0,80	1,00	1,20	1,40
6,75 - 9,00	1,75 - 4,00	0,90	1,10	1,30	1,50

8. Talajvísszatöltés/rétegreind

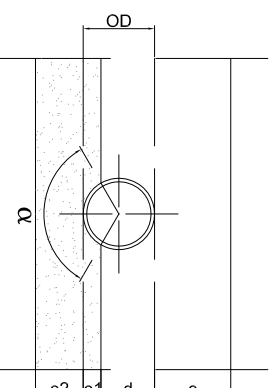


a	b	c	d	e
burkolat / pályaszerkezet	földvísszatöltés	fedőréteg	oldalfeltöltés	ágyazat

Ágyazattípusok:



Ágyazatkialakítás



c	d	e1	e2
fedőréteg- csőzóna	oldalfeltöltés - csőzóna	felső ágyazati réteg	alsó ágyazati réteg

c= minden esetben 20 cm
d= OD - e1
e1 = szilárdsági számításnak és beágyazási szögnek megfelelően
e2= 10 cm normális talajviszonyok esetén 15 cm sziklás és erősen kötött altalaj esetén

DN	α = 90°	α = 120°
100	15	25
200	30	50
250	35	65
300	45	80
350	50	90



Pécsi Melyépítő Iroda Kft.

7624-Pécs, Budai N. A. u. 1.

MUNKA MEGNEVEZÉSE

Kiskunlacháza, Tavasz utca csapadékvíz-rendezése

Kivitelei terv

RAJZ MEGNEVEZÉSE

Munkaárok mintakeresztmetszelvény

Szerkesztő

Tervező

Vezető tervező

Ellenőrizte

Ügyvezető lg.

M-08 - Munkaárok
mintakeresztmetszelvény.dwg

Lukács Tamás

Dittich Ernő

Dittich Ernő